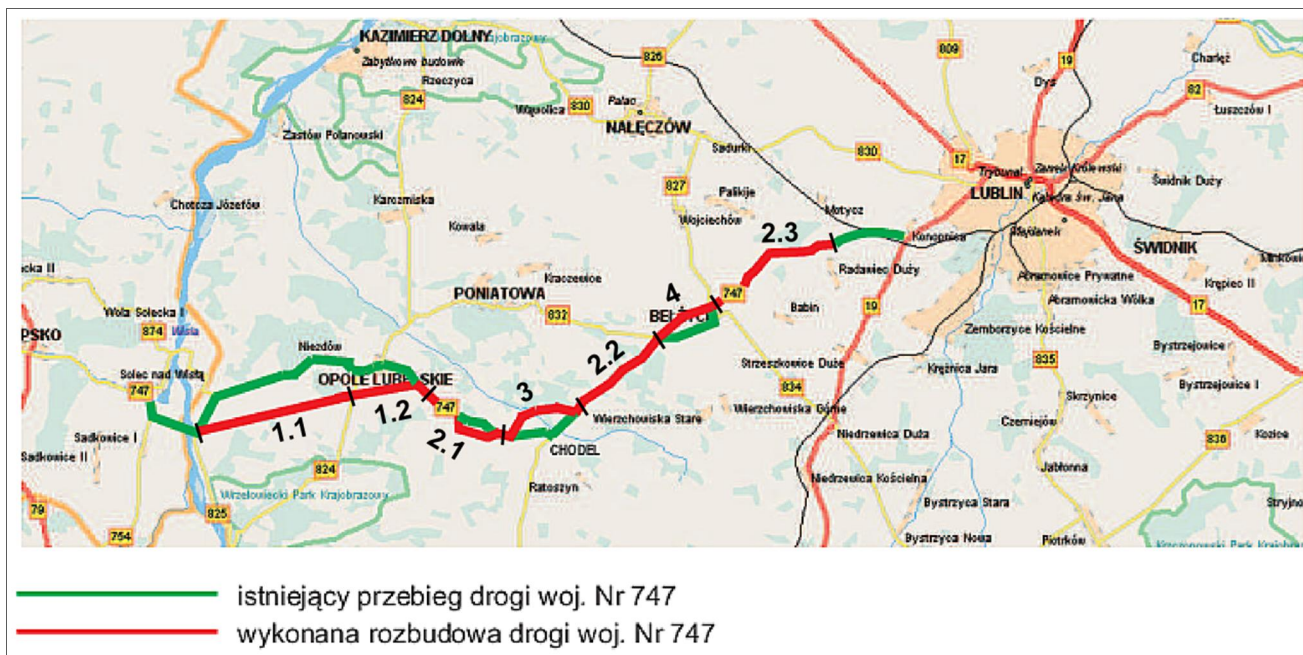




## **Rozbudowa drogi wojewódzkiej Nr 747 Iżża-Konopnica na odcinku Konopnica-Kamień współfinansowana jest ze środków Europejskiego Funduszu Rozwoju Regionalnego w ramach Programu Operacyjnego Rozwój Polski Wschodniej 2007-2013**

Wartość (ogółem):	<b>321 609 624,51 zł</b>
w tym dofinansowanie ze środków EFRR:	<b>248 242 561,93 zł</b>
Okres realizacji :	
Rozpoczęcie robót:	<b>31.10.2012 r.</b>
Zakończenie robót:	<b>15.12.2014 r.</b>
<u>Parametry techniczne drogi:</u>	
Klasa drogi:	<b>GP</b>
Nośność nawierzchni:	<b>115 kN/oś</b>
Długość:	<b>46,76 km</b>
po istniejącym śladzie:	<b>22,38 km</b>
w nowym przebiegu:	<b>24,38 km</b>
Szerokość jezdni:	<b>7,0m (2 x 3,5m)</b>
Szerokość pobocza:	<b>2 x 1,50 m (pobocze umocnione kruszywem)</b>
Obiekty inżynierskie:	
Mosty:	<b>2 szt. o łącznej długości: 108,92 m</b>
Wiadukty:	<b>6 szt. o łącznej długości: 96,81 m</b>
Przejście dolne dla pieszych:	<b>1 szt. o długości: 14,85 m</b>
Przepusty:	<b>52 szt. w tym 9 szt. pełniących funkcję przejść dla zwierząt</b>
Ekran akustyczny:	<b>719 m (ogółem)</b>
Skrzyżowania:	
Ronda:	<b>6 szt.</b>
Skanalizowane:	<b>20 szt.</b>
Drogi serwisowe:	<b>43,5 km (ogółem)</b>
Zatoki autobusowe:	<b>46 szt.</b>
Chodniki:	<b>ok. 24 km (ogółem)</b>
Ścieżki rowerowe:	<b>ok. 21 km (ogółem)</b>



W ramach **Programu Operacyjnego Rozwój Polski Wschodniej 2007-2013** ZDW w Lublinie realizuje następujące inwestycje o łącznej długości dróg **76,49 km** o wartości **709,07 mln zł**, w tym:

1. Rozbudowa drogi wojewódzkiej 747 na odcinku Konopnica-Kamień; długość 46,76 km, koszt: 321 609 624,51 zł
2. Rozbudowa drogi wojewódzkiej 835 na odcinku Frampol-Wysokie; długość 26,70 km, koszt: 95 533 929,02 zł
3. Budowa drogi wojewódzkiej 809 dojazd do węzła „Jakubowice” (klasa GP); długość 1,2 km, koszt: 21 910 698,65 zł (w realizacji)
4. Budowa mostu na Wiśle w m. Kamień; długość 1,026 km (most), 0,80 km (dojazdy); koszt: 215 063 887,36 zł (w realizacji)
5. Budowa Trasy Rowerowej w Polsce Wschodniej – woj. lubelskie, długość trasy ok. 354 km w tym: 71 km ścieżki rowerowej; koszt: 54 957 284,09 zł (w realizacji)



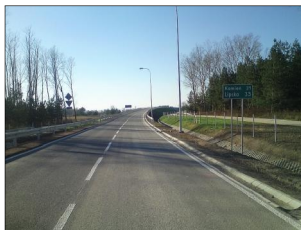
**ZADANIE 1.1**

**Budowa (przełożenie) drogi wojewódzkiej na odcinku od km 41+990 do obwodnicy m. Opole Lubelskie (odcinek Kamień - Elżbieta)**



**ZADANIE 1.2**

**Budowa obwodnicy m. OPOLE LUBELSKIE**



**ZADANIE 2.1**

**Rozbudowa drogi wojewódzkiej od km 58+451,50 do km 64+528,70 (odcinek Baba - Chodel)**



**ZADANIE 3**

**Budowa obwodnicy m. CHODEL**



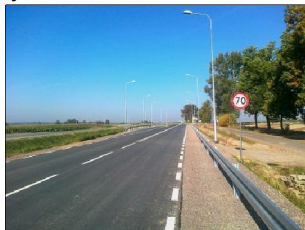
**ZADANIE 2.2**

**Rozbudowa drogi wojewódzkiej na odcinku od km 69+720 do km 76+720 (odcinek Chodel - Bełżyce)**



**ZADANIE 4**

**Budowa obwodnicy m. BEŁŻYCE**



**ZADANIE 2.3**

**Rozbudowa drogi wojewódzkiej na odcinku od km 81+900 do km 91+200 (odcinek Bełżyce - Radawiec Duży)**

