



Budowa mostu na Wiśle w m. Kamień wraz z budową dróg dojazdowych do mostu współfinansowana jest ze środków Europejskiego Funduszu Rozwoju Regionalnego w ramach Programu Operacyjnego Rozwój Polski Wschodniej 2007-2013

Wartość (ogółem): **215 063 887,36 zł**
w tym dofinansowanie ze środków EFRR: **179 344 269,28 zł**

Okres realizacji :
Rozpoczęcie robót: **31.08.2012 r.**
Zakończenie robót: **22.06.2015 r.**
Uzyskanie decyzji na użytkowanie: **17.08.2015r.**

Parametry techniczne:

Most

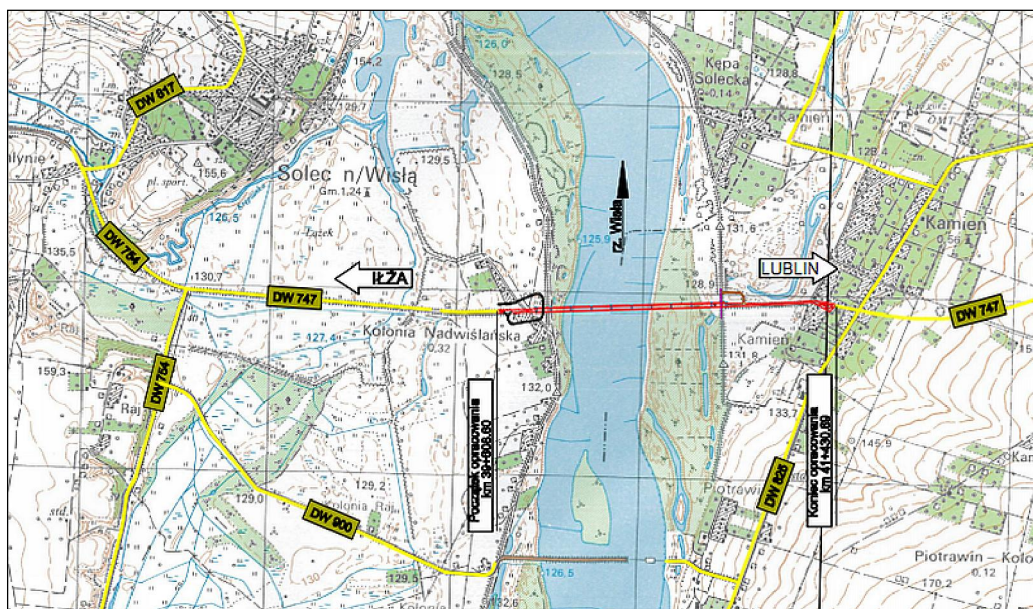
Długość: **1 026,60 m**
Klasa obciążeń: **A**
Prześla: **10 szt. (2 szt. długości 80 m + 8 szt. długości 108 m)**
Szerokość obiektu: **19,94 m**
Szerokość jezdni: **12,0 m (2 x 3,50 m jezdni + 2 x 2,50 m pasy awaryjne)**
Szerokość chodnika i ścieżki rowerowej: **4,0 m (1,50 m + 2,50 m)**
Chodnik techniczny (szerokość): **2,0 m**
Tablice o zmiennej treści + stacja pogodowa: **2 kpl. (na wjeździe na most od strony woj. mazowieckiego i lubelskiego)**

Droga wojewódzka nr 747

Klasa drogi: **GP**
Nośność nawierzchni: **115 kN/oś**
Długość: **0,795 km**
Szerokość jezdni: **7,0m (2 x 3,5m)**
Szerokość pobocza: **2 x 1,50 m (pobocze umocnione kruszywem)**
Szerokość chodnika i ścieżki rowerowej: **4,0 m (1,50 m + 2,50 m)**

Inne elementy

Ekran akustyczny: **445,38 m (ogółem)**
Skrzyżowania (skanalizowane): **1 szt. (po stronie woj. mazowieckiego)**
Przepusty: **4 szt. w tym 3 szt. pełniące tylko funkcję przejść dla płazów**
Drogi dojazdowe i techniczne: **1,040 km (ogółem)**
Zatoki autobusowe: **1 szt.**
Chodniki: **1,82 km**
Ścieżki rowerowe: **1,82 km**
Oświetlenie (most i droga): **1,82 km**
Miejsce do ważenia pojazdów: **1 szt. (po stronie woj. lubelskiego)**





**ROZWÓJ
POLSKI WSCHODNIEJ**
NARODOWA STRATEGIA SPÓJNOŚCI



WOJEWÓDZTWO
LUBELSKIE

UNIA EUROPEJSKA
EUROPEJSKI FUNDUSZ
ROZWOJU REGIONALNEGO

