

Arkusz 1/4



Wykonawca: EKKOM SP.z.o.o  
 ul. dr Józefa Babińskiego 71 B  
 30-394 Kraków  
 tel: 12 267-23-33

Legenda

- Zakres mapy akustycznej
- Droga wojewódzka
- Granice gmin
- Kilometraż:
  - 1,0 km
  - 0,1 km
- Budynek:
  - mieszkalny
  - gospodarczy, usługowy, przemysłowy
  - Szpital
  - związany ze stałym lub czasowym pobytem dzieci i młodzieży

Przedziały emisji:

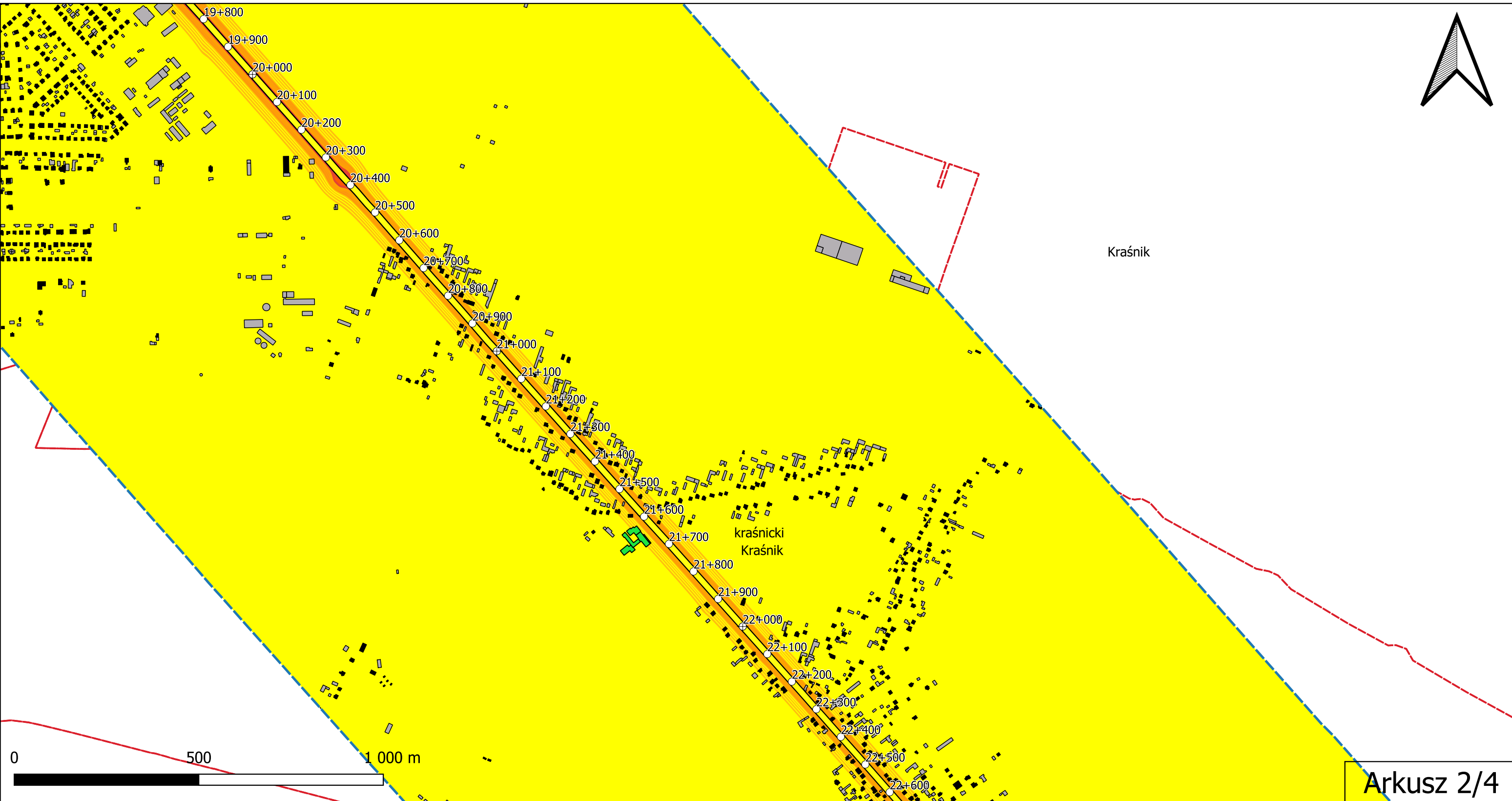
- < 50 dB
- 50 - 54.9 dB
- 55 - 59.9 dB
- 60 - 64.9 dB
- 65 - 69.9 dB
- 70 - 74.9 dB
- > 75 dB



Mapa emisyjna L<sub>N</sub>

Droga wojewódzka nr  
 833: 19+356;26+687

Skala: 1:10 000



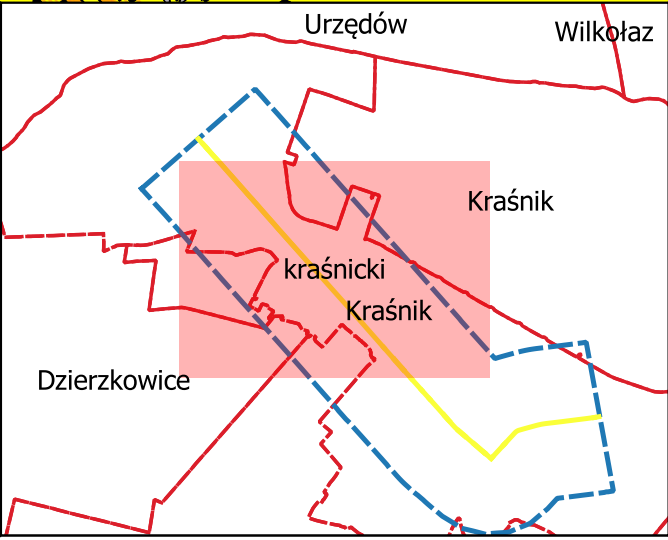
Arkusz 2/4



Wykonawca: EKKOM SP.z.o.o  
ul. dr Józefa Babińskiego 71 B  
30-394 Kraków  
tel: 12 267-23-33

- Legenda
- Zakres mapy akustycznej
  - Droga wojewódzka
  - Granice gmin
  - Kilometrąż:
    - ⊕ 1,0 km
    - 0,1 km
  - Budynek:
    - mieszkalny
    - gospodarczy, usługowy, przemysłowy
    - Szpital
    - związany ze stałym lub czasowym pobytem dzieci i młodzieży

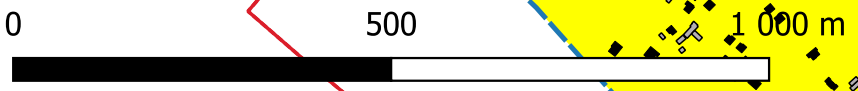
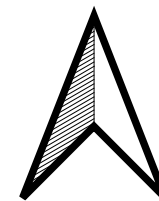
- Przedziały emisji:
- < 50 dB
  - 50 - 54.9 dB
  - 55 - 59.9 dB
  - 60 - 64.9 dB
  - 65 - 69.9 dB
  - 70 - 74.9 dB
  - > 75 dB



### Mapa emisyjna L<sub>N</sub>

Droga wojewódzka nr 833: 19+356;26+687

Skala: 1:10 000



Arkusz 3/4



Wykonawca: EKKOM SP.z.o.o  
 ul. dr Józefa Babińskiego 71 B  
 30-394 Kraków  
 tel: 12 267-23-33

- Legenda**
- Zakres mapy akustycznej
  - Droga wojewódzka
  - Granice gmin
  - Kilometraż:**
  - 1,0 km
  - 0,1 km
  - Budynek:**
  - mieszkalny
  - gospodarczy, usługowy, przemysłowy
  - Szpital
  - związany ze stałym lub czasowym pobytem dzieci i młodzieży

- Przedziały emisji:**
- < 50 dB
  - 50 - 54.9 dB
  - 55 - 59.9 dB
  - 60 - 64.9 dB
  - 65 - 69.9 dB
  - 70 - 74.9 dB
  - > 75 dB

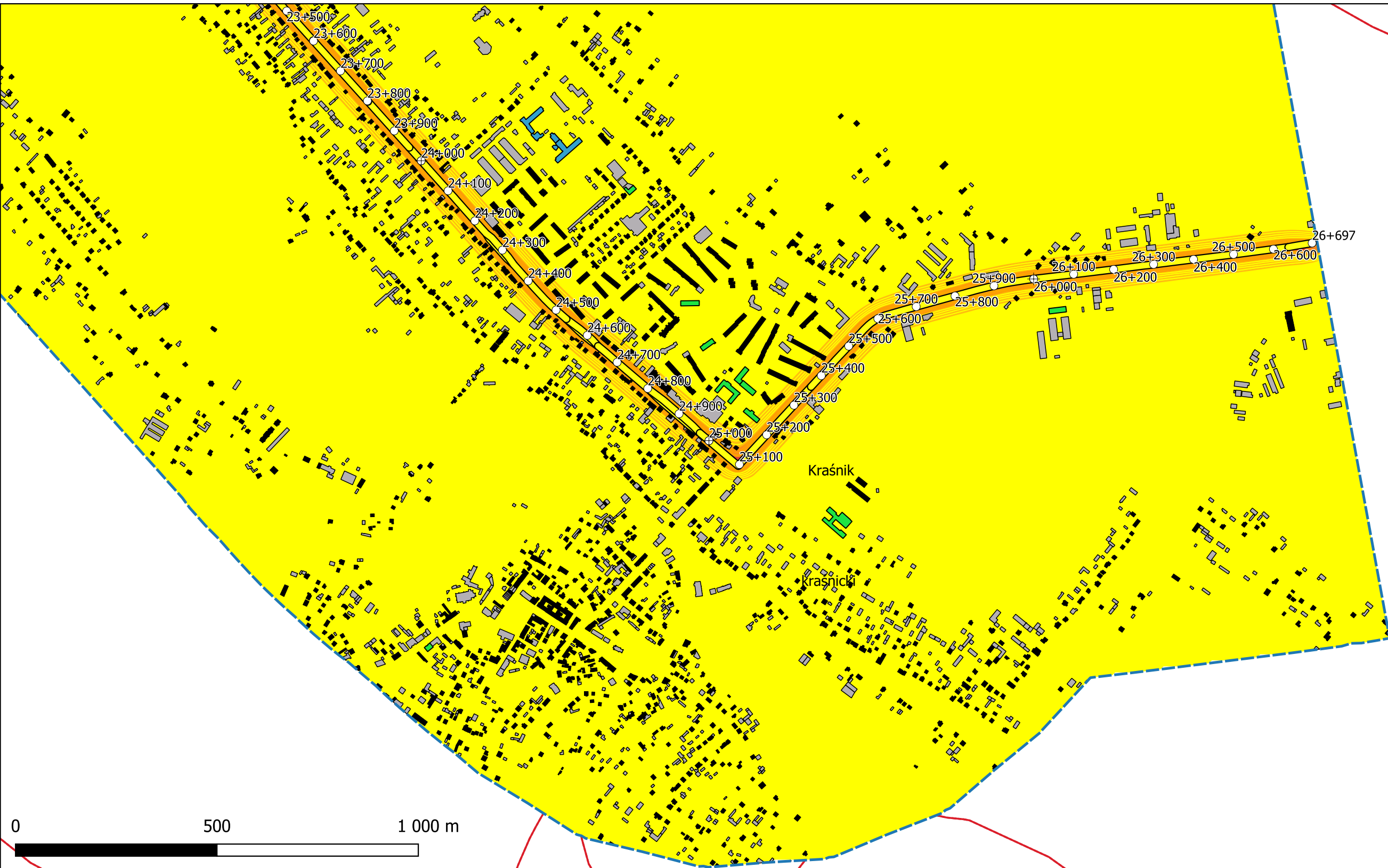
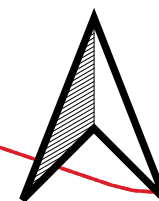


### Mapa emisyjna L<sub>N</sub>

Droga wojewódzka nr 833: 19+356;26+687

Skala: 1:10 000





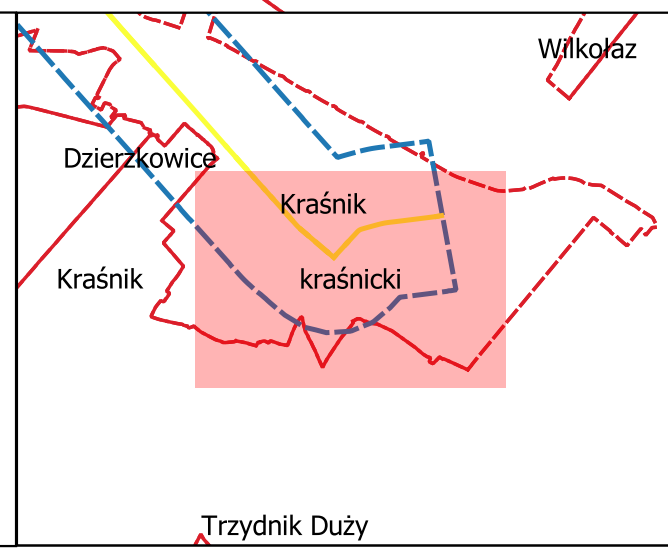
Arkusz 4/4



Wykonawca: EKKOM SP.z.o.o  
ul. dr Józefa Babińskiego 71 B  
30-394 Kraków  
tel: 12 267-23-33

- Legenda
- Zakres mapy akustycznej
  - Droga wojewódzka
  - Granice gmin
  - Kilometraż:
    - ⊕ 1,0 km
    - 0,1 km
  - Budynek:
    - mieszkalny
    - gospodarczy, usługowy, przemysłowy
    - Szpital
    - związany ze stałym lub czasowym pobytem dzieci i młodzieży

- Przedziały emisji:
- < 50 dB
  - 50 - 54.9 dB
  - 55 - 59.9 dB
  - 60 - 64.9 dB
  - 65 - 69.9 dB
  - 70 - 74.9 dB
  - > 75 dB



Mapa emisyjna L<sub>N</sub>

Droga wojewódzka nr 833: 19+356;26+687

Skala: 1:10 000